

Les gencives peuvent faire l'objet d'un certain nombre de maladies allant de la simple gingivite à la parodontite qui peut conduire à la perte des dents

- la gingivite

C'est une inflammation de la gencive. elle peut être mineure à modérée

la gencive est rouge, gonflée et peut saigner au brossage.

Elles sont souvent dues à un défaut de brossage
la première chose à faire est de brosser soigneusement la gencive inflammatoire et de compléter par des bains de bouche à raison de 3 fois par jour.



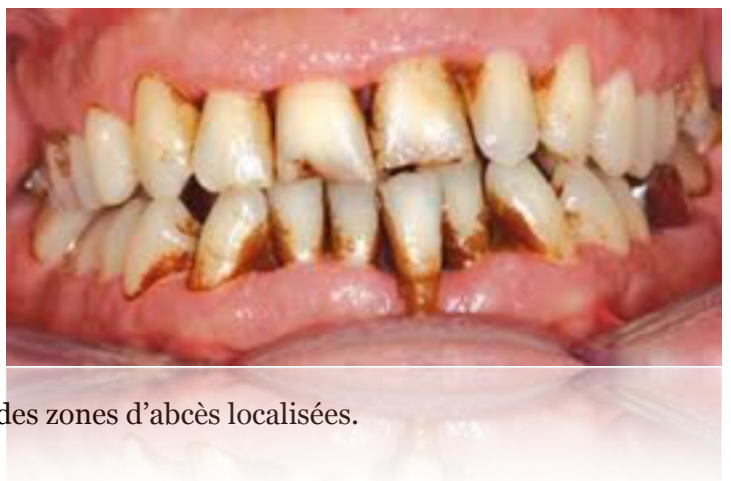
- la parodontite

En plus des signes inflammatoires de la gingivite, on a une modification de la structure de la gencive.

on peut voir des pertes d'attache de la gencive pouvant laisser apparaître les racines des dents.

il y a différents stades d'évolution

dans les stades sévères, on constate une mobilité des dents mais aussi des zones d'abcès localisés.



une prise en charge spécifique au cabinet doit être faite !!! sans plus tarder

- les autres lésions gingivales ou muqueuses

il existe toute une multitude de lésions buccales

On peut avoir des aphtes, des ulcérations, des lésions blanches de type mycose par exemple. quelque soit la lésion, il est conseillé de venir consulter pour valider l'aspect bénin ou non et procéder au traitement de cette lésion.

Votre dentiste a des solutions qui peuvent vous soulager rapidement